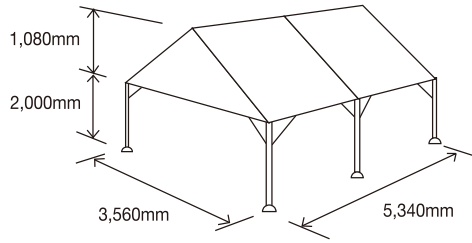




## ご協賛内容

### プランA…出展ブース

(2K×3Kテント)



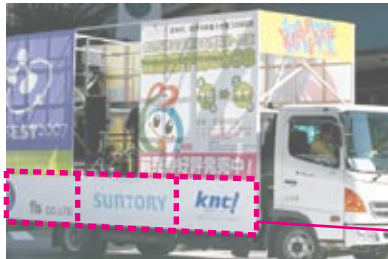
出展金額 **10**万円 (2日間)

設置予定場所:現在調整中



【出展イメージ】

### プランB…音源車パネル



【KOBE ALIVE 2007時 実走イメージ】

●パレードを先導する音源車を飾るパネルに貴社のロゴを大きく掲出いたします。

ご協賛金額 **8**万円 (2日間)

●音源車数:10台 (予定)  
 ●パネルサイズ:W700×H450mm  
 ※車種構造・取り付け方法によりパネルサイズの微調整を行う場合がございます。

### プランC…バックパネル

●当日ステージのバックパネルに貴社のロゴを大きく掲出いたします。  
 設置予定場所:現在調整中



【設置イメージ】

ご協賛金額 1枠

特大 (サイズ検討中) **100**万円  
※会場の冠「○○○○○会場」

中 (サイズ検討中) **50**万円

小 (サイズ検討中) **30**万円

### プランD…物品提供

#### ① サンプルング配付 (参加者)

約3,000以上の踊り子が全国から神戸に集結いたします。参加賞として、貴社の新商品や目玉商品等のサンプルング配付。幅広いターゲットへダイレクトにPRできます。



#### ② 副賞

コンペティションの賞に、「○○○○賞」ネーミングをお付けいたします。  
 (○○○○には貴社の社名、又は商品名が入ります。)副賞として、貴社の新商品や目玉商品等を、授賞チームへ進呈いたします。



### プランE…パンフレット

ターゲットに向けた認知  
 関心の向上、ブランディングに

●2万部発行のパンフレット掲載で効果的なPR。

- ・部数:20,000部発行予定
- ・仕様:A4版 / フルカラー / 48ページ (予定)
- ・配付場所:各会場及びその周辺  
各駅前にて配布

※ご予算に合わせて広告制作も承っております。ご相談ください。

広告枠ご協賛金額	
表2	50万円
全面	30万円
1/2	15万円
1/4	8万円
1/8	3万円
クレジット	~1万円

■広告掲載イメージ



【全面】

【1/2】

【1/4】

【1/8】

【クレジット】

### 協賛金ご送金口座

三井住友銀行 三宮支店 (店番410) 普通 9091569 NPO法人颯爽JAPAN

※恐れ入りますが、振込手数料はご負担ください。